

# Κωστής Παλαμάς (1859 – 1943)



- Αποτέλεσε κεντρική μορφή της λογοτεχνικής γενιάς του 1880
- Στο έργο του συνδυάζεται το λυρικό και το επικό ύφος
- Ο Παλαμάς ήταν ένθερμος υποστηρικτής της δημοτικής
- Συνυπάρχουν όλες οι λογοτεχνικές τεχνοτροπίες (Κλασικισμός, Ρομαντισμός, Συμβολισμός, Παρνασσισμός)
- Οι στίχοι και η γλώσσα των ποιημάτων του είναι άρτια δουλεμένα
- Τα θέματά του είναι ιστορικά, εθνικά, φιλοσοφικά ή εμπνευσμένα από την προσωπική ζωή του ποιητή

# Ίαμβοι και ανάπαιστοι



Το σπίτι του Παλαμά στην Πάτρα

[http://users.uoa.gr/~nektar/arts/tributes/kwsths\\_palamas/poihmata.htm#ΙΑΜΒΟΙ\\_ΚΑΙ\\_ΑΝΑΠΤΑΙΣΤΟΙ](http://users.uoa.gr/~nektar/arts/tributes/kwsths_palamas/poihmata.htm#ΙΑΜΒΟΙ_ΚΑΙ_ΑΝΑΠΤΑΙΣΤΟΙ)

Χαρακτηριστικά:

- η συμβολική τους γλώσσα,
- ο συνδυασμός δύο μετρικών ειδών (ιαμβικού και αναπαιστικού)
- το μεγαλόπνοο ύφος
- το συνταίριασμα της αρχαίας με τη σύγχρονη παράδοση.

# Ύμνοι και ανάπαιστοι



## Διδακτικός Στόχος

να γνωρίσουν οι μαθητές την ποίηση  
- θεματική, στιχουργική, γλώσσα, ύφος - του βασικότερου εκπροσώπου της Νέας Αθηναϊκής Σχολής

[http://www.youtube.com/watch?v=EvdC\\_XZecDQ](http://www.youtube.com/watch?v=EvdC_XZecDQ) Ολυμπιακός Ύμνος

# Θεματικά κέντρα

28

- Η σύγκρουση Επιστήμης και Ειδώλου



37

- Η δύναμη της αρχαιοελληνικής παράδοσης



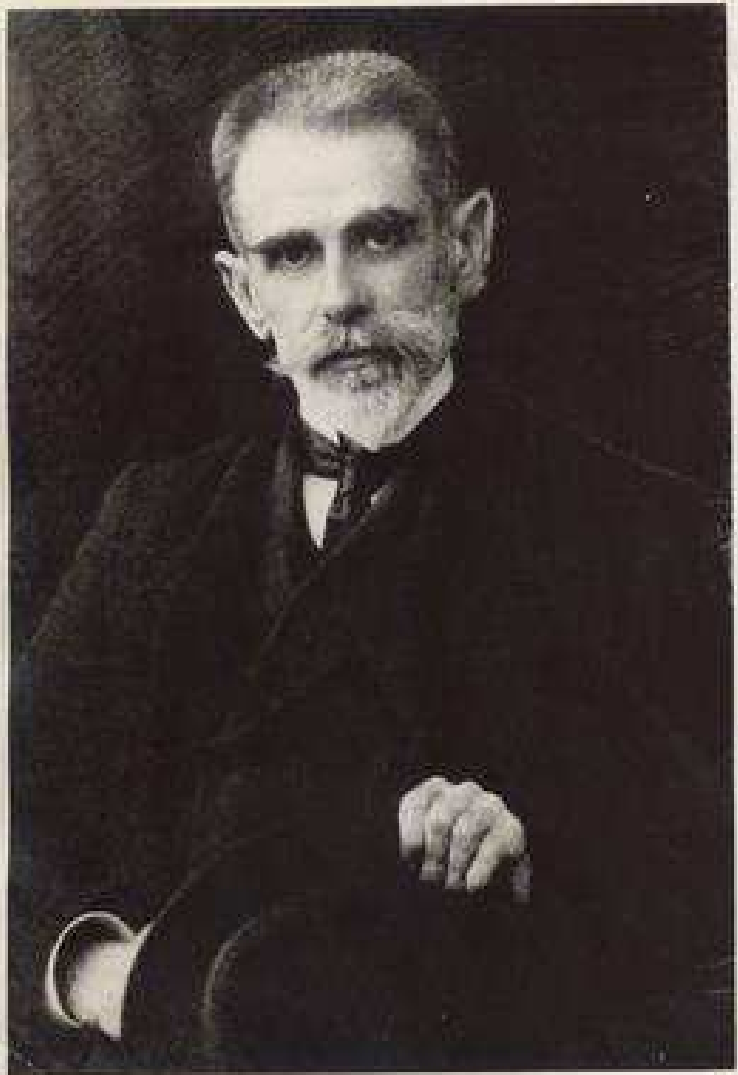


## 28 Η σύγκρουση Επιστήμης και Ειδώλου



- ❖ Επιστήμη: υπέρμαχος της λογικής, της αλήθειας και της έρευνας συγκρούεται με το Είδωλο και το υποτάσσει
- ❖ Είδωλο: ενστικτώδης και παγανιστική αντίληψη του μεταφυσικού, η αφελής σκέψη, το ά-λογο
- ❖ «Θεοποιείται» η Επιστήμη στη θέση του Ειδώλου, γίνεται αυτή θρησκεία χωρίς θεό, με αντικείμενο τη γνώση και λειτουργό τον άνθρωπο

## 28 Η σύγκρουση Επιστήμης και Ειδώλου



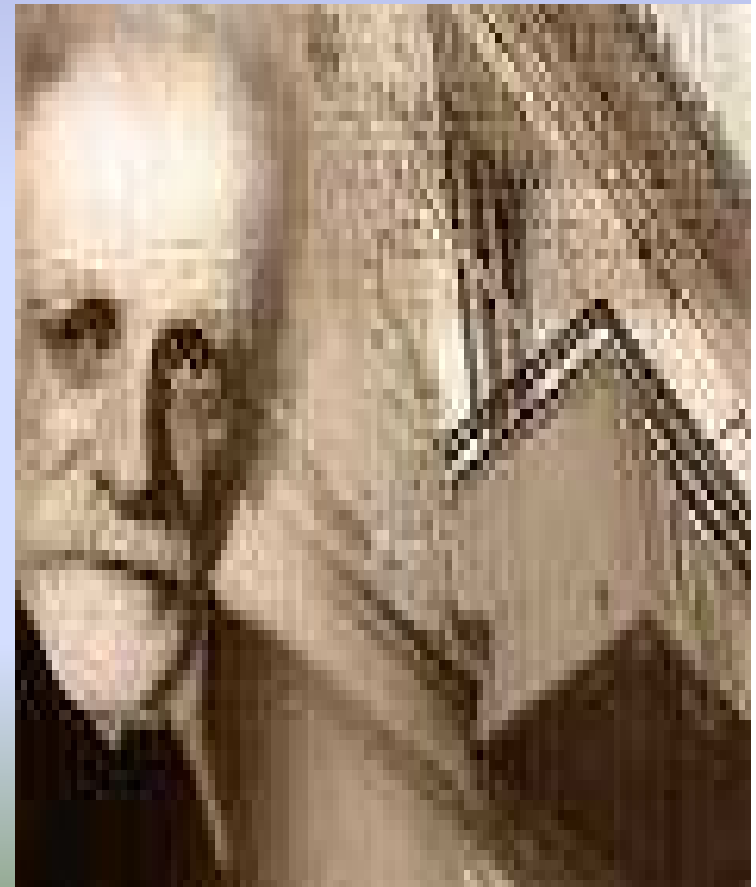
- ❖ Η νέα κατάσταση δημιουργεί και προβλήματα, γιατί η θεοποίηση της Επιστήμης περιορίζει την αλήθεια και τη γνώση
- ❖ Ο ποιητής αποστρέφεται την απόλυτη γνώση, που παρέχει η ψυχρή λογική της θετικής επιστήμης και δείχνει τη συμπάθειά του προς ένα μεταφυσικό τρόπο σκέψης, που θεωρεί ότι συντελεί στη βαθύτερη γνώση
- ❖ Άρα οδηγείται σε ένα τέλειο συνδυασμό υλιστικών αλλά και υπερβατικών αξιών

❖ Στο ποίημα φαίνεται η σχέση του ποιητή με τα σύμβολα και τη φιλοσοφία της αρχαιότητας, μια σχέση όμως δημιουργική και ζώσα

❖ Το ποίημα μας μιλάει για την επιβίωση της αρχαίας ειδωλολατρικής ψυχής μέσα στο χριστιανικό νεοελληνικό κόσμο

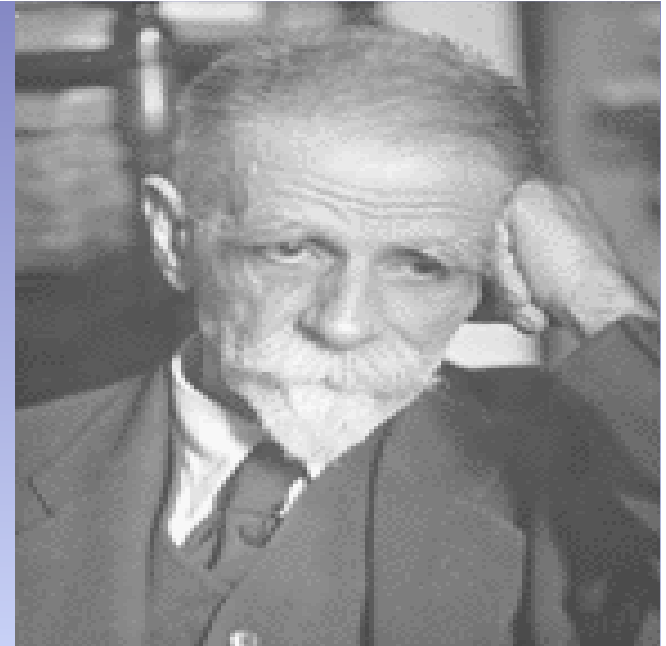
❖ Έτσι αναδεικνύεται η διαχρονικότητα αλλά και η συνέχεια των ιδεών από την αρχαιότητα μέχρι σήμερα

## 37 Η δύναμη της αρχαιοελληνικής παράδοσης





## 37 Η δύναμη της αρχαιοελληνικής παράδοσης



- Ο Απόλλωνας δεν είναι μόνο θεός του φωτός αλλά και της αρμονίας.
- Ο Άδωνης επιβιώνει στη θρησκευτική παράδοση τη σχετική με το Χριστό.  
<http://www.youtube.com/watch?v=Y4TDarQ2uZA>
- Και ο Πάνας μετατρέπεται σε φωτεινή θεία ύπαρξη
- Στο ποίημα του Κ. Π. Καβάφη «Ιωνικόν» μπορούμε να επισημάνουμε την αναβίωση της ελληνικής αρχαιότητας
- <http://smyrni.s5.com/IonicinGreek.htm>
- <http://www.youtube.com/watch?v=YV8EEjApRzk>



# Τεχνικά στοιχεία



- ❖ Γλώσσα: δημοτική με χρήση συμβόλων
- ❖ Ύφος: υψηλό, μεγαλόπνοο, επιβλητικό, δίνει πανηγυρική διάθεση, καθώς και πνεύμα αισιοδοξίας
- ❖ Ομοιοκαταληξία: χαλαρή πλεχτή
- ❖ Στίχος: 8/σύλλαβος
- ❖ Μέτρο: εναλλαγή δύο ειδών μέτρου, του ιαμβικού και του αναπαιστικού (στ. 1,4 - 5,7,9)
- ❖ Εκφραστικά μέσα: προσωποποίηση, μεταφορά, ασύνδετο, αντίθεση

# Ερωτήσεις

1. Εντοπίστε τα εκφραστικά μέσα του πρώτου ποιήματος (αρ. 28). Σε τι αποσκοπεί η χρήση τους;
2. Να αναφέρετε και να περιγράψετε τα στοιχεία της αρχαίας παράδοσης που παρατίθενται στο κείμενο (αρ. 37).

<http://www.youtube.com/watch?v=SbjDdVRIuFU> Ύμνος των αιώνων